

สถิติสหกรณ์/กลุ่มเครดิตยูเนียนทั่วประเทศ

ณ วันที่ 31 สิงหาคม 2563 .....

อันดับที่	สาขา	พื้นที่ภาค	จังหวัด cu	สามัญ <sup>(1)</sup>	ผู้ใช้บริการ <sup>(1)</sup>			รวม <sup>(1)</sup>	สมาชิกรายบุคคล <sup>(2)</sup>		รวมสมาชิก <sup>(2)</sup>	สินทรัพย์รวม <sup>(3)</sup>	ลูกหนี้เงินกู้รวม <sup>(3)</sup>	เงินรับฝากรวม <sup>(3)</sup>	ทุนเรือนหุ้นรวม <sup>(3)</sup>
					เครดิตฯ	องค์กรอื่น	กลุ่มสะสม		สามัญ	สมทบ					
1	ภาคเหนือ	11	11	124	117	1	8	250	159,015	5,489	164,504	8,526,028,381.00	5,119,183,426.08	2,257,593,835.35	3,932,707,011.66
2	ภาคตะวันออกเฉียงเหนือ	20	20	159	128	11	30	328	222,265	105,885	328,150	7,451,133,710.03	5,305,658,131.68	2,131,205,456.05	3,027,513,818.45
3	ภาคกลาง	26	24	128	122	23	29	302	217,183	52,918	270,101	31,004,722,430.44	28,647,258,085.42	8,044,503,711.10	14,221,426,368.06
4	ภาคตะวันออก	4	4	40	23	8		71	64,388	2,431	66,819	9,673,101,020.97	6,587,902,151.59	4,139,467,387.25	3,171,810,019.25
5	เพชรบุรี	1	1	47	11	6		64	128,544	37,764	166,308	9,280,783,015.77	6,350,562,485.50	4,760,457,937.57	3,247,265,488.00
6	ภาคใต้	15	15	86	44	7	22	159	163,762	41,121	204,883	12,113,901,963.91	8,432,035,240.66	4,906,742,981.30	4,383,702,056.52
รวมทั่วประเทศ		77	75	584	445	56	89	1,174	955,157	245,608	1,200,765	78,049,670,522.12	60,442,599,520.93	26,239,971,308.62	31,984,424,761.94

หมายเหตุ : (1)หน่วย : แห่ง, (2)หน่วย : คน, (3)หน่วย:บาท

**ตารางแสดงข้อมูลรายละเอียดของสมาชิก ช.ส.ค. โดยแยกเป็นประเภทสมาชิก,กลุ่มสะสม แยกเป็นสาขา**  
**สิ้นสุด วันที่.31.สิงหาคม.2563.....**

ตารางแสดงข้อมูลสมาชิกสามัญ (ประเภทสหกรณ์เครดิตยูเนียน) โดยแยกเป็นรายสาขา										
สาขา	จำนวน	สมาชิกรายบุคคล			สินทรัพย์	ลูกหนี้เงินกู้	เงินรับฝาก	เงินฝากธนาคาร	ทุนเรือนหุ้น	ทุนสำรอง
	สมาชิกสามัญ(แห่ง)	สามัญ	สมทบ	รวม	(บาท)	(บาท)	(บาท)	(บาท)	(บาท)	(บาท)
ภาคเหนือ	124	125,997	4,880	130,877	7,956,393,083.74	4,811,721,362.32	2,228,069,933.40	543,243,963.25	3,509,742,259.00	404,197,951.66
ภาคตะวันออกเฉียงเหนือ	159	185,624	94,796	280,420	6,926,533,223.21	4,939,073,543.38	2,051,871,372.91	645,702,602.53	2,748,161,014.31	232,853,518.50
ภาคกลาง	128	183,844	51,233	235,077	24,309,909,118.44	28,042,025,653.49	7,520,259,448.84	2,021,390,933.10	13,326,069,356.85	638,735,868.20
ภาคตะวันออก	40	50,044	1,470	51,514	6,474,120,845.78	4,156,661,449.36	3,026,348,006.21	951,303,630.33	2,410,212,615.25	187,036,355.82
เพชรบุรี	47	124,786	37,088	161,874	9,204,757,840.01	6,295,184,625.50	4,753,476,692.57	915,060,977.23	3,178,193,032.00	439,263,622.73
ภาคใต้	86	149,564	39,346	188,910	11,638,119,495.05	8,185,937,965.93	4,732,454,160.58	794,569,113.11	4,174,322,514.72	453,427,606.29
<b>รวม</b>	<b>584</b>	<b>819,859</b>	<b>228,813</b>	<b>1,048,672</b>	<b>66,509,833,606.23</b>	<b>56,430,604,599.98</b>	<b>24,312,479,614.51</b>	<b>5,871,271,219.55</b>	<b>29,346,700,792.13</b>	<b>2,355,514,923.20</b>

ตารางแสดงข้อมูลสมาชิกสมทบ (ประเภทกลุ่มเครดิตยูเนียนเตรียมการจดทะเบียนสหกรณ์) โดยแยกเป็นรายสาขา										
สาขา	จำนวน	สมาชิกรายบุคคล			สินทรัพย์	ลูกหนี้เงินกู้	เงินรับฝาก	เงินฝากธนาคาร	ทุนเรือนหุ้น	ทุนสำรอง
	สมาชิกสามัญ(แห่ง)	สามัญ	สมทบ	รวม	(บาท)	(บาท)	(บาท)	(บาท)	(บาท)	(บาท)
ภาคเหนือ	117	32,449	500	32,949	495,676,955.85	294,422,307.10	23,238,396.56	69,462,413.12	389,205,977.66	20,205,297.94
ภาคตะวันออกเฉียงเหนือ	128	26,312	9,825	36,137	340,695,550.52	218,632,745.64	69,909,470.39	50,406,194.22	226,625,522.14	13,625,438.91
ภาคกลาง	122	19,269	900	20,169	437,274,845.10	270,087,062.39	54,135,728.03	67,047,929.08	321,516,537.49	15,497,702.43
ภาคตะวันออก	23	2,859	162	3,021	112,133,069.72	69,302,765.25	2,537,761.50	28,541,441.77	88,910,774.00	5,715,756.10
เพชรบุรี	11	3,091	676	3,767	60,679,907.22	42,198,570.00	6,981,245.00	12,241,232.84	55,772,456.00	3,415,513.29
ภาคใต้	44	7,515	1,388	8,903	209,414,805.76	117,476,057.28	16,767,963.84	22,512,432.77	121,503,682.80	7,253,675.47
<b>รวม</b>	<b>445</b>	<b>91,495</b>	<b>13,451</b>	<b>104,946</b>	<b>1,655,875,134.17</b>	<b>1,012,119,507.66</b>	<b>173,570,565.32</b>	<b>250,211,643.80</b>	<b>1,203,534,950.09</b>	<b>65,713,384.14</b>

ตารางแสดงข้อมูลกลุ่มสะสม (ประเภทกลุ่มเครดิตยูเนียนแรกตั้ง) โดยแยกเป็นรายสาขา

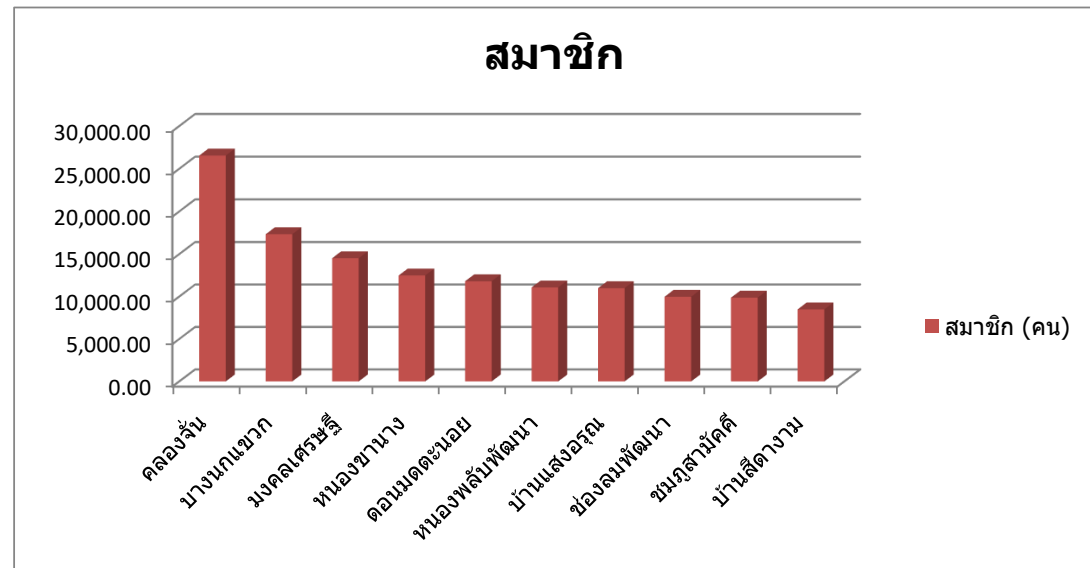
สาขา	จำนวน	สมาชิกรายบุคคล			สินทรัพย์	ลูกหนี้เงินกู้	เงินรับฝาก	เงินฝากธนาคาร	ทุนเรือนหุ้น	ทุนสำรอง
	สมาชิกสามัญ(แห่ง)	สามัญ	สมทบ	รวม	(บาท)	(บาท)	(บาท)	(บาท)	(บาท)	(บาท)
ภาคเหนือ	8	479	109	588	8,511,937.42	6,118,892.00	0.00	1,055,560.94	7,092,665.00	234,490.39
ภาคตะวันออกเฉียงเหนือ	30	2,096	228	2,324	7,459,583.41	2,326,278.00	2,388,609.28	3,795,643.99	3,885,995.00	189,229.88
ภาคกลาง	29	1,314	785	2,099	18,858,458.34	20,112,059.00	1,448,157.30	6,189,564.56	16,389,231.00	1,439,550.35
ภาคตะวันออก	0	0	0	0	0.00	0.00	0.00	0.00	0.00	0.00
เพชรบุรี	0	0	0	0	0.00	0.00	0.00	0.00	0.00	0.00
ภาคใต้	22	3,934	33	3,967	37,594,767.25	32,925,954.72	87,410.21	3,727,629.54	18,323,810.00	1,691,716.24
<b>รวม</b>	<b>89</b>	<b>7,823</b>	<b>1,155</b>	<b>8,978</b>	<b>72,424,746.42</b>	<b>61,483,183.72</b>	<b>3,924,176.79</b>	<b>14,768,399.03</b>	<b>45,691,701.00</b>	<b>3,554,986.86</b>

ตารางแสดงข้อมูลสมาชิกสมทบ (ประเภทองค์กรอื่น) โดยแยกเป็นรายสาขา

สาขา	จำนวน	สมาชิกรายบุคคล			สินทรัพย์	ลูกหนี้เงินกู้	เงินรับฝาก	เงินฝากธนาคาร	ทุนเรือนหุ้น	ทุนสำรอง
	สมาชิกสามัญ(แห่ง)	สามัญ	สมทบ	รวม	(บาท)	(บาท)	(บาท)	(บาท)	(บาท)	(บาท)
ภาคเหนือ	1	90	0	90	65,446,403.99	6,920,864.66	6,285,505.39	24,317,364.81	26,666,110.00	7,315,921.21
ภาคตะวันออกเฉียงเหนือ	11	8,233	1,036	9,269	176,445,352.89	145,625,564.66	7,036,003.47	6,428,085.21	48,841,287.00	4,912,194.15
ภาคกลาง	23	12,756	0	12,756	6,238,680,008.56	315,033,310.54	468,660,376.93	356,700,657.30	557,451,242.72	64,196,084.26
ภาคตะวันออก	8	11,485	799	12,284	3,086,847,105.47	2,361,937,936.98	1,110,581,619.54	126,535,514.42	672,686,630.00	181,287,990.98
เพชรบุรี	6	667	0	667	15,345,268.54	13,179,290.00	0.00	2,165,978.54	13,300,000.00	0.00
ภาคใต้	7	2,749	354	3,103	228,772,895.85	95,695,262.73	157,433,446.67	12,068,389.59	69,552,049.00	439,233.78
<b>รวม</b>	<b>56</b>	<b>35,980</b>	<b>2,189</b>	<b>38,169</b>	<b>9,811,537,035.30</b>	<b>2,938,392,229.57</b>	<b>1,749,996,952.00</b>	<b>528,215,989.87</b>	<b>1,388,497,318.72</b>	<b>258,151,424.38</b>

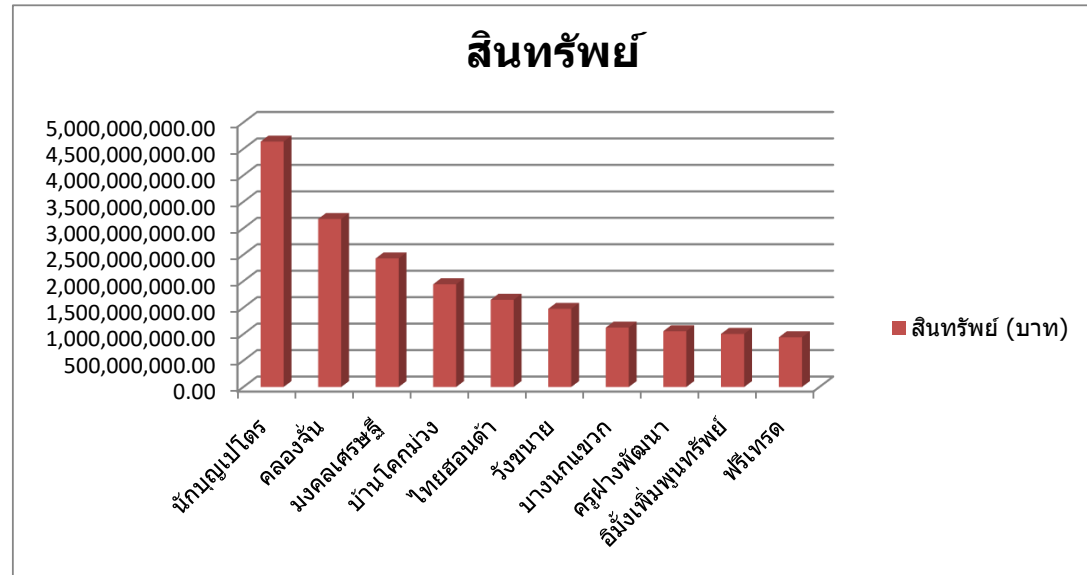
## 10 อันดับสหกรณ์เครดิตยูเนียนที่มี สมาชิกสามัญ สูงสุดทั่วประเทศ

31 สิงหาคม 2563			
อันดับ	สหกรณ์/กลุ่ม	จังหวัด	สมาชิก (คน)
1	คลองจั่น	กรุงเทพมหานคร	26,545
2	บางนกแขวก	สมุทรสงคราม	17,329
3	มงคลเศรษฐี	ปทุมธานี	14,517
4	หนองขานาง	เพชรบุรี	12,485
5	คอนมดตะนอย	ราชบุรี	11,806
6	หนองปลับพัฒนา	ประจวบคีรีขันธ์	11,073
7	บ้านแสงอรุณ	ประจวบคีรีขันธ์	10,994
8	ช่องลมพัฒนา	ประจวบคีรีขันธ์	9,973
9	ชมภูสามัคคี	เชียงใหม่	9,871
10	บ้านสีดางาม	ประจวบคีรีขันธ์	8,488



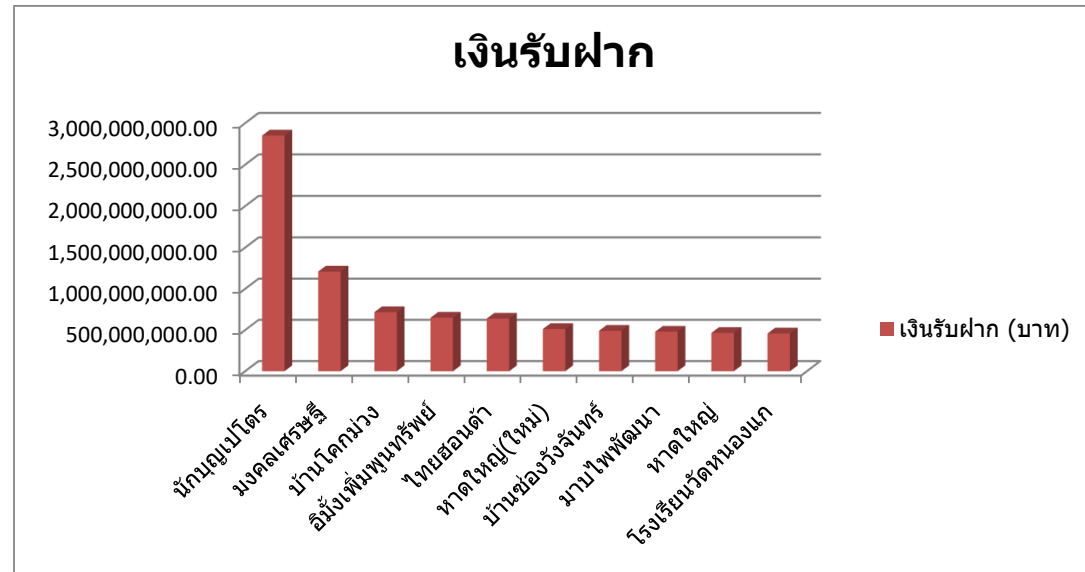
## 10 อันดับสหกรณ์เครดิตยูเนียนที่มี สินทรัพย์ สูงสุดทั่วประเทศ

31 สิงหาคม 2563			
อันดับ	สหกรณ์/กลุ่ม	จังหวัด	สินทรัพย์ (บาท)
1	นักบุญเปโตร	นครปฐม	4,637,960,834.92
2	คลองจั่น	กรุงเทพมหานคร	3,175,689,875.46
3	มงคลเศรษฐี	ปทุมธานี	2,430,395,059.17
4	บ้านโลกม่วง	สงขลา	1,942,860,411.30
5	ไทยฮอนด้า	กรุงเทพมหานคร	1,648,354,058.83
6	วังขนาย	กรุงเทพมหานคร	1,476,827,252.91
7	บางนกแขวก	สมุทรสงคราม	1,122,708,272.39
8	ครูฝางพัฒนา	เชียงใหม่	1,053,700,767.72
9	อิมังเพิ่มพูนทรัพย์	จันทบุรี	1,003,741,371.93
10	ฟรีเทรค	กรุงเทพมหานคร	939,949,372.00



## 10 อันดับสหกรณ์เครดิตยูเนียนที่มี เงินรับฝาก สูงสุดทั่วประเทศ

31 สิงหาคม 2563			
อันดับ	สหกรณ์/กลุ่ม	จังหวัด	เงินรับฝาก (บาท)
1	นักบุญเปโตร	นครปฐม	2,849,791,976.62
2	มงคลเศรษฐี	ปทุมธานี	1,208,474,542.16
3	บ้านโลกม่วง	สงขลา	715,816,333.57
4	อิมังเพิ่มพูนทรัพย์	จันทบุรี	649,275,296.93
5	ไทยฮอนด้า	กรุงเทพมหานคร	637,521,072.21
6	หาดใหญ่(ใหม่)	สงขลา	511,859,951.61
7	บ้านช่องวังจันทร์	เพชรบุรี	490,012,651.36
8	มาบไพพัฒนา	จันทบุรี	478,851,861.50
9	หาดใหญ่	สงขลา	463,921,432.09
10	โรงเรียนวัดหนองแก	เพชรบุรี	457,181,838.58



## 10 อันดับสหกรณ์เครดิตยูเนียนที่มี ทุนเรือนหุ้น สูงสุดทั่วประเทศ

31 สิงหาคม 2563			
อันดับ	สหกรณ์/กลุ่ม	จังหวัด	ทุนเรือนหุ้น (บาท)
1	คลองจั่น	กรุงเทพมหานคร	4,178,957,330.00
2	นักบุญเปโตร	นครปฐม	1,092,067,137.00
3	ไทยฮอนด้า	กรุงเทพมหานคร	862,860,700.00
4	มงคลเศรษฐี	ปทุมธานี	862,757,710.00
5	เอ็น เอช เค สปริง	สมุทรปราการ	748,582,700.00
6	เอเอที	ระยอง	646,931,750.00
7	เดินโซ่ ประเทศไทย	ชลบุรี	576,384,500.00
8	บางนกแขวก	สมุทรสงคราม	517,487,870.00
9	บ้านโลกม่วง	สงขลา	472,688,110.00
10	ครูฝางพัฒนา	เชียงใหม่	405,945,011.00

