

สถิติสหกรณ์/กลุ่มเครดิตยูเนียนทั่วประเทศ

ณ วันที่ 30 มิถุนายน 2563

อันดับที่	สาขา	พื้นที่ภาค	จังหวัด cu	สามัญ ⁽¹⁾	ผู้ใช้บริการ ⁽¹⁾			รวม ⁽¹⁾	สมาชิกรายบุคคล ⁽²⁾		รวมสมาชิก ⁽²⁾	สินทรัพย์รวม ⁽³⁾	ลูกหนี้เงินกู้รวม ⁽³⁾	เงินรับฝากรวม ⁽³⁾	ทุนเรือนหุ้นรวม ⁽³⁾
					เครดิตฯ	องค์กรอื่น	กลุ่มสะสม		สามัญ	สมทบ					
1	ภาคเหนือ	11	11	122	124	1	10	257	158,558	6,912	165,470	8,458,417,310.53	5,124,045,020.78	2,177,978,079.26	3,911,321,160.66
2	ภาคตะวันออกเฉียงเหนือ	20	20	161	126	11	32	330	223,010	106,176	329,186	7,386,959,626.27	5,332,490,698.59	2,048,024,853.43	2,994,783,078.10
3	ภาคกลาง	26	24	128	122	23	29	302	216,578	52,931	269,509	30,801,646,542.38	28,344,725,124.32	7,786,621,443.66	14,181,950,977.34
4	ภาคตะวันออก	4	4	40	23	8	-	71	64,577	2,445	67,022	9,598,378,436.17	6,617,025,008.99	4,065,542,552.28	3,197,206,279.00
5	เพชรบุรี	1	1	47	11	6	-	64	128,469	37,756	166,225	9,056,417,374.36	6,392,332,990.31	4,582,498,061.80	3,221,596,154.00
6	ภาคใต้	15	15	86	44	7	22	159	164,353	45,358	209,711	11,996,165,632.90	8,424,711,641.38	4,877,166,933.71	4,345,469,122.72
รวมทั่วประเทศ		77	75	584	450	56	93	1,183	955,545	251,578	1,207,123	77,297,984,922.61	60,235,330,484.37	25,537,831,924.14	31,852,326,771.82

หมายเหตุ : ⁽¹⁾ หน่วย : แห่ง, ⁽²⁾ หน่วย : คน, ⁽³⁾ หน่วย:บาท

ตารางแสดงข้อมูลรายละเอียดของสมาชิก ช.ศ.ค. โดยแยกเป็นประเภทสมาชิก,กลุ่มสะสม แยกเป็นสาขา
สิ้นสุด วันที่ 30 มิถุนายน 2563

ตารางแสดงข้อมูลสมาชิกสามัญ (ประเภทสหกรณ์เครดิตยูเนียน) โดยแยกเป็นรายสาขา										
สาขา	จำนวน	สมาชิกรายบุคคล			สินทรัพย์	ลูกหนี้เงินกู้	เงินรับฝาก	เงินฝากธนาคาร	ทุนเรือนหุ้น	ทุนสำรอง
	สมาชิกสามัญ(แห่ง)	สามัญ	สมทบ	รวม	(บาท)	(บาท)	(บาท)	(บาท)	(บาท)	(บาท)
ภาคเหนือ	122	123,757	6,299	130,056	7,867,712,495.57	4,795,150,796.44	2,136,016,844.09	477,637,245.15	3,474,815,356.00	395,699,662.56
ภาคตะวันออกเฉียงเหนือ	161	186,421	95,101	281,522	6,866,077,802.37	4,963,518,527.71	1,975,784,182.28	634,708,162.51	2,717,918,958.96	226,617,110.76
ภาคกลาง	128	183,551	51,261	234,812	24,109,429,546.31	27,739,427,113.46	7,261,760,192.40	1,835,783,549.17	13,312,220,747.27	603,665,294.80
ภาคตะวันออก	40	50,232	1,484	51,716	6,400,999,416.63	4,185,011,398.51	2,952,497,145.99	905,237,393.71	2,435,246,845.00	186,261,275.47
เพชรบุรี	47	124,728	37,112	161,840	8,980,850,766.37	6,338,824,684.31	4,575,556,219.80	749,312,683.89	3,152,900,998.00	437,801,460.59
ภาคใต้	86	150,171	43,849	194,020	11,528,912,093.43	8,178,152,370.65	4,703,798,342.74	748,055,558.69	4,138,113,230.92	453,405,203.75
รวม	584	818,860	235,106	1,053,966	65,753,982,120.68	56,200,084,891.08	23,605,412,927.30	5,350,734,593.12	29,231,216,136.15	2,303,450,007.93

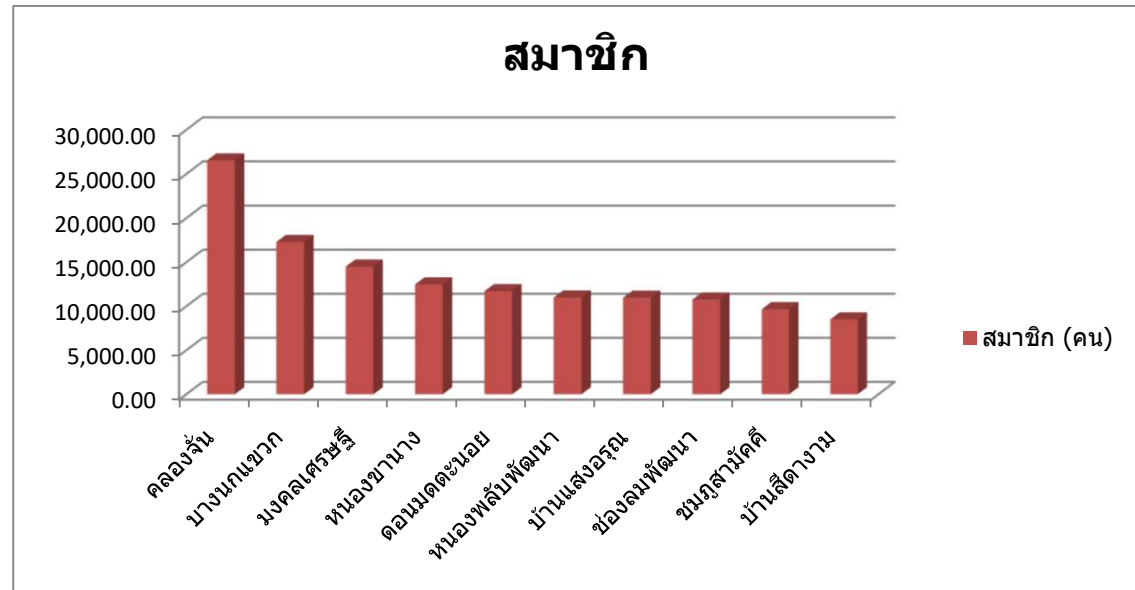
ตารางแสดงข้อมูลสมาชิกสมทบ (ประเภทกลุ่มเครดิตยูเนียนเตรียมการจดทะเบียนสหกรณ์) โดยแยกเป็นรายสาขา										
สาขา	จำนวน	สมาชิกรายบุคคล			สินทรัพย์	ลูกหนี้เงินกู้	เงินรับฝาก	เงินฝากธนาคาร	ทุนเรือนหุ้น	ทุนสำรอง
	สมาชิกสามัญ(แห่ง)	สามัญ	สมทบ	รวม	(บาท)	(บาท)	(บาท)	(บาท)	(บาท)	(บาท)
ภาคเหนือ	124	34,205	504	34,709	516,657,959.22	315,904,462.68	35,675,729.78	60,198,380.97	402,666,579.66	21,090,808.51
ภาคตะวันออกเฉียงเหนือ	126	26,014	9,811	35,825	339,518,832.10	222,216,830.12	62,846,659.87	45,165,535.87	224,215,767.14	14,647,735.58
ภาคกลาง	122	18,957	885	19,842	434,580,606.85	269,857,530.32	54,752,717.03	64,113,485.77	308,585,134.10	15,374,653.03
ภาคตะวันออก	23	2,860	162	3,022	110,531,914.07	70,075,673.50	2,463,786.75	26,562,900.10	89,272,804.00	5,715,746.10
เพชรบุรี	11	3,074	644	3,718	60,221,339.45	40,329,016.00	6,941,842.00	13,363,306.06	55,395,156.00	3,294,054.29
ภาคใต้	44	7,499	1,122	8,621	200,885,876.37	117,938,053.28	15,847,734.09	21,473,085.27	119,480,032.80	7,125,424.16
รวม	450	92,609	13,128	105,737	1,662,396,528.06	1,036,321,565.90	178,528,469.52	230,876,694.04	1,199,615,473.70	67,248,421.67

ตารางแสดงข้อมูลกลุ่มสะสม (ประเภทกลุ่มเครดิตยูเนียนแรกตั้ง) โดยแยกเป็นรายสาขา										
สาขา	จำนวน	สมาชิกรายบุคคล			สินทรัพย์	ลูกหนี้เงินกู้	เงินรับฝาก	เงินฝากธนาคาร	ทุนเรือนหุ้น	ทุนสำรอง
	สมาชิกสามัญ(แห่ง)	สามัญ	สมทบ	รวม	(บาท)	(บาท)	(บาท)	(บาท)	(บาท)	(บาท)
ภาคเหนือ	10	506	109	615	8,600,451.75	6,068,897.00	0.00	1,166,494.27	7,173,115.00	231,090.76
ภาคตะวันออกเฉียงเหนือ	32	2,342	228	2,570	7,659,712.11	2,501,678.00	2,398,799.28	3,815,266.93	4,065,395.00	189,229.88
ภาคกลาง	29	1,314	785	2,099	18,956,380.66	20,143,012.00	1,448,157.30	6,324,769.56	16,315,226.00	1,402,497.41
ภาคตะวันออก	-	-	-	-	-	-	-	-	-	-
เพชรบุรี	-	-	-	-	-	-	-	-	-	-
ภาคใต้	22	3,934	33	3,967	37,594,767.25	32,925,954.72	87,410.21	3,727,629.54	18,323,810.00	1,691,716.24
รวม	93	8,096	1,155	9,251	72,811,311.77	61,639,541.72	3,934,366.79	15,034,160.30	45,877,546.00	3,514,534.29

ตารางแสดงข้อมูลสมาชิกสมทบ (ประเภทองค์กรอื่น) โดยแยกเป็นรายสาขา										
สาขา	จำนวน	สมาชิกรายบุคคล			สินทรัพย์	ลูกหนี้เงินกู้	เงินรับฝาก	เงินฝากธนาคาร	ทุนเรือนหุ้น	ทุนสำรอง
	สมาชิกสามัญ(แห่ง)	สามัญ	สมทบ	รวม	(บาท)	(บาท)	(บาท)	(บาท)	(บาท)	(บาท)
ภาคเหนือ	1	90	-	90	65,446,403.99	6,920,864.66	6,285,505.39	24,317,364.81	26,666,110.00	7,315,921.21
ภาคตะวันออกเฉียงเหนือ	11	8,233	1,036	9,269	173,703,279.69	144,253,662.76	6,995,212.00	3,770,399.65	48,582,957.00	4,906,583.57
ภาคกลาง	23	12,756	-	12,756	6,238,680,008.56	315,297,468.54	468,660,376.93	356,700,657.30	544,829,869.97	64,196,084.26
ภาคตะวันออก	8	11,485	799	12,284	3,086,847,105.47	2,361,937,936.98	1,110,581,619.54	126,535,514.42	672,686,630.00	181,287,990.98
เพชรบุรี	6	667	-	667	15,345,268.54	13,179,290.00	-	2,165,978.54	13,300,000.00	-
ภาคใต้	7	2,749	354	3,103	228,772,895.85	95,695,262.73	157,433,446.67	12,068,389.59	69,552,049.00	439,233.78
รวม	56	35,980	2,189	38,169	9,808,794,962.10	2,937,284,485.67	1,749,956,160.53	525,558,304.31	1,375,617,615.97	258,145,813.80

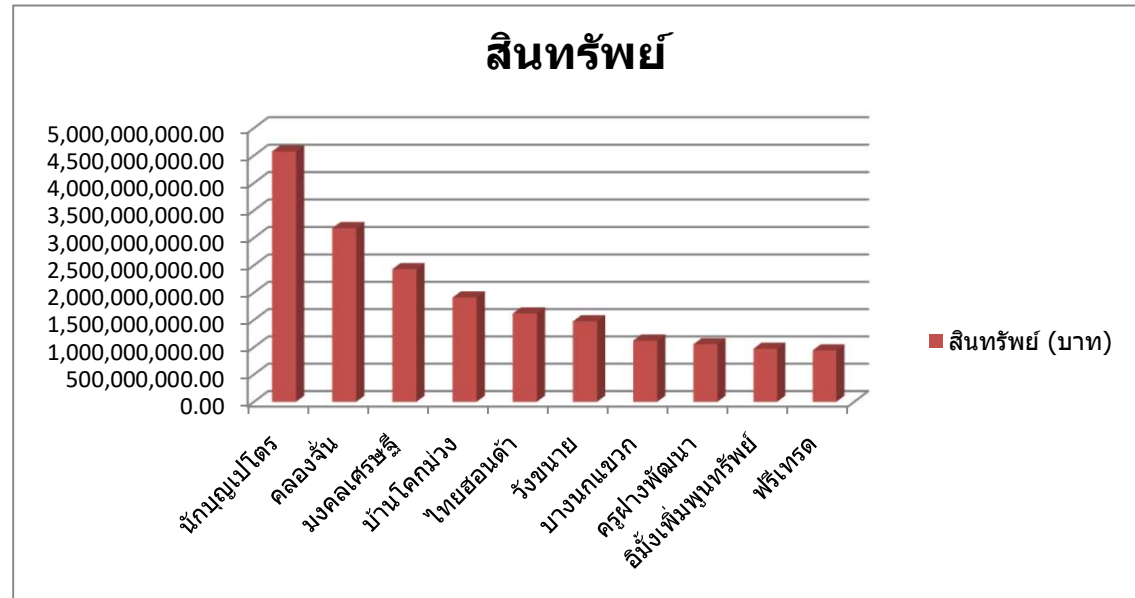
10 อันดับสหกรณ์เครดิตยูเนียนที่มี สมาชิกสามัญ สูงสุดทั่วประเทศ

30 มิถุนายน 2563			
อันดับ	สหกรณ์/กลุ่ม	จังหวัด	สมาชิก (คน)
1	คลองจั่น	กรุงเทพมหานคร	26,545
2	บางนกแขวก	สมุทรสงคราม	17,310
3	มงคลเศรษฐี	ปทุมธานี	14,517
4	หนองขานาง	เพชรบุรี	12,488
5	คอนมคตะนอย	ราชบุรี	11,714
6	หนองปลับพัฒนา	ประจวบคีรีขันธ์	10,999
7	บ้านแสงอรุณ	ประจวบคีรีขันธ์	10,972
8	ช่องลมพัฒนา	ประจวบคีรีขันธ์	10,768
9	ชมภูสามัคคี	เชียงใหม่	9,664
10	บ้านสีดางาม	ประจวบคีรีขันธ์	8,506



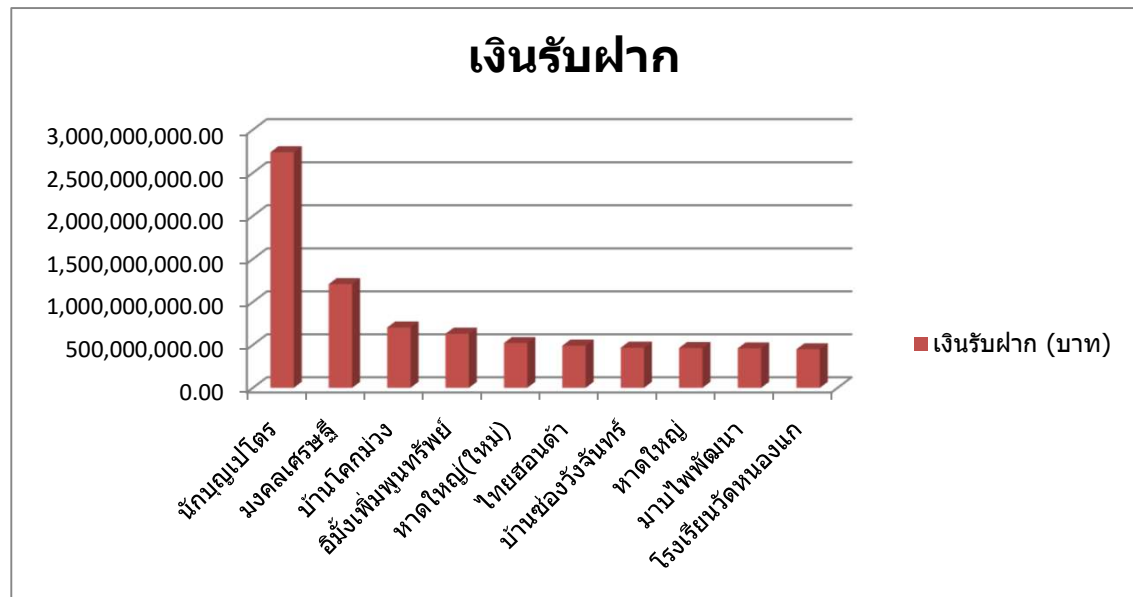
10 อันดับสหกรณ์เครดิตยูเนียนที่มี สินทรัพย์ สูงสุดทั่วประเทศ

30 มิถุนายน 2563			
อันดับ	สหกรณ์/กลุ่ม	จังหวัด	สินทรัพย์ (บาท)
1	นักบุญเปโตร	นครปฐม	4,573,574,700.27
2	คลองจั่น	กรุงเทพมหานคร	3,175,689,875.46
3	มงคลเศรษฐี	ปทุมธานี	2,430,395,059.17
4	บ้านโคกม่วง	สงขลา	1,910,975,757.29
5	ไทยฮอนด้า	กรุงเทพมหานคร	1,618,767,314.59
6	วังขนาย	กรุงเทพมหานคร	1,474,827,252.91
7	บางนกแขวก	สมุทรสงคราม	1,120,399,018.16
8	ครูฝางพัฒนา	เชียงใหม่	1,053,700,767.72
9	อิมิ่งเพิ่มพูนทรัพย์	จันทบุรี	972,972,755.55
10	พีริเทรค	กรุงเทพมหานคร	942,049,372.00



10 อันดับสหกรณ์เครดิตยูเนียนที่มี เงินรับฝาก สูงสุดทั่วประเทศ

30 มิถุนายน 2563			
อันดับ	สหกรณ์/กลุ่ม	จังหวัด	เงินรับฝาก (บาท)
1	นักบุญเปโตร	นครปฐม	2,738,492,429.27
2	มงคลเศรษฐี	ปทุมธานี	1,208,474,542.16
3	บ้านโคกม่วง	สงขลา	702,350,850.57
4	อิมิ่งเพิ่มพูนทรัพย์	จันทบุรี	630,061,873.93
5	หาดใหญ่(ใหม่)	สงขลา	521,868,514.96
6	ไทยฮอนด้า	กรุงเทพมหานคร	491,169,514.71
7	บ้านช่องวังจันทร์	เพชรบุรี	467,291,206.63
8	หาดใหญ่	สงขลา	463,921,432.09
9	มาบไฟพัฒนา	จันทบุรี	459,591,521.50
10	โรงเรียนวัดหนองแก	เพชรบุรี	449,246,750.33



10 อันดับสหกรณ์เครดิตยูเนียนที่มี ทุนเรือนหุ้น สูงสุดทั่วประเทศ

30 มิถุนายน 2563			
อันดับ	สหกรณ์/กลุ่ม	จังหวัด	ทุนเรือนหุ้น (บาท)
1	คลองจั่น	กรุงเทพมหานคร	4,178,957,330.00
2	นักบุญเปโตร	นครปฐม	1,078,838,288.00
3	ไทยฮอนด้า	กรุงเทพมหานคร	862,860,700.00
4	มงคลเศรษฐี	ปทุมธานี	862,757,710.00
5	เอ็น เอช เค สปริง	สมุทรปราการ	741,846,400.00
6	เอเอที	ระยอง	686,820,950.00
7	เดินโซ่ ประเทศไทย	ชลบุรี	570,716,320.00
8	บางนกแขวก	สมุทรสงคราม	513,776,690.00
9	บ้านโคกม่วง	สงขลา	457,056,010.00
10	ครูฝางพัฒนา	เชียงใหม่	405,945,011.00

