

สถิติสหกรณ์/กลุ่มเครดิตยูเนียนทั่วประเทศ

ณ วันที่ 31 มีนาคม 2564 .....

อันดับที่	สาขา	พื้นที่ภาค	จังหวัด cu	สามัญ <sup>(1)</sup>	ผู้ใช้บริการ <sup>(1)</sup>			รวม <sup>(1)</sup>	สมาชิกรายบุคคล <sup>(2)</sup>		รวมสมาชิก <sup>(2)</sup>	สินทรัพย์รวม <sup>(3)</sup>	ลูกหนี้เงินกู้รวม <sup>(3)</sup>	เงินรับฝากรวม <sup>(3)</sup>	ทุนเรือนหุ้นรวม <sup>(3)</sup>
					เครดิตฯ	องค์กรอื่น	กลุ่มสะสม		สามัญ	สมทบ					
1	ภาคเหนือ	11	11	124	114	1	8	247	158,596	6,222	164,818	8,757,590,895.81	5,029,210,810.22	2,450,085,882.05	4,016,337,753.62
2	ภาคตะวันออกเฉียงเหนือ	20	20	155	128	10	35	328	222,786	107,982	330,768	7,915,006,272.32	5,506,870,610.87	2,285,856,306.41	3,143,556,489.44
3	ภาคกลาง	26	24	123	121	23	31	298	214,958	51,545	266,503	30,321,289,623.29	28,494,973,133.62	7,666,559,091.40	14,815,592,767.81
4	ภาคตะวันออก	4	4	40	21	8	2	71	63,956	2,465	66,421	9,675,712,582.57	7,137,184,044.29	3,886,845,810.84	3,320,600,515.00
5	เพชรบุรี	1	1	47	10	6		63	129,133	35,673	164,806	9,784,843,994.72	6,562,856,449.72	5,125,768,337.75	3,346,728,184.00
6	ภาคใต้	15	15	85	43	7	22	157	165,041	34,696	199,737	12,490,730,008.90	8,488,292,176.50	5,334,456,411.78	4,494,055,966.82
รวมทั้งประเทศ		77	75	574	437	55	98	1,164	954,470	238,583	1,193,053	78,945,173,377.61	61,219,387,225.22	26,749,571,840.23	33,136,871,676.69

หมายเหตุ : (1)หน่วย : แห่ง, (2)หน่วย : คน, (3)หน่วย:บาท

**ตารางแสดงข้อมูลรายละเอียดของสมาชิก ช.ส.ค. โดยแยกเป็นประเภทสมาชิก,กลุ่มสะสม แยกเป็นสาขา**  
**สิ้นสุด วันที่..31 มีนาคม 2564.....**

ตารางแสดงข้อมูลสมาชิกสามัญ (ประเภทสหกรณ์เครดิตยูเนียน) โดยแยกเป็นรายสาขา										
สาขา	จำนวน	สมาชิกรายบุคคล			สินทรัพย์	ลูกหนี้เงินกู้	เงินรับฝาก	เงินฝากธนาคาร	ทุนเรือนหุ้น	ทุนสำรอง
	สมาชิกสามัญ(แห่ง)	สามัญ	สมทบ	รวม	(บาท)	(บาท)	(บาท)	(บาท)	(บาท)	(บาท)
ภาคเหนือ	124	126,383	5,630	132,013	8,157,093,895.67	4,725,376,446.22	2,414,322,498.26	520,787,324.53	3,583,407,237.94	363,456,099.97
ภาคตะวันออกเฉียงเหนือ	155	187,012	96,833	283,845	7,370,978,383.13	5,122,554,818.56	2,202,260,901.85	714,025,937.11	2,846,128,856.75	240,711,823.87
ภาคกลาง	123	182,064	49,882	231,946	23,622,806,326.51	27,889,071,240.04	7,140,155,387.74	1,993,314,552.91	13,937,443,230.35	669,032,227.89
ภาคตะวันออก	40	49,700	1,504	51,204	6,254,091,692.37	4,578,820,438.58	2,685,935,570.37	548,283,638.19	2,512,533,685.00	197,274,523.29
เพชรบุรี	47	125,374	35,068	160,442	9,711,476,252.33	6,507,879,958.72	5,118,329,700.00	1,047,836,313.23	3,280,534,132.00	453,018,867.60
ภาคใต้	85	150,940	32,679	183,619	12,015,475,515.01	8,243,970,172.97	5,160,062,725.94	945,316,021.01	4,285,544,455.02	475,663,940.27
<b>รวม</b>	<b>574</b>	<b>821,473</b>	<b>221,596</b>	<b>1,043,069</b>	<b>67,131,922,065.02</b>	<b>57,067,673,075.09</b>	<b>24,721,066,784.16</b>	<b>5,769,563,786.98</b>	<b>30,445,591,597.06</b>	<b>2,399,157,482.89</b>

ตารางแสดงข้อมูลสมาชิกสมทบ (ประเภทกลุ่มเครดิตยูเนียนเตรียมการจดทะเบียนสหกรณ์) โดยแยกเป็นรายสาขา										
สาขา	จำนวน	สมาชิกรายบุคคล			สินทรัพย์	ลูกหนี้เงินกู้	เงินรับฝาก	เงินฝากธนาคาร	ทุนเรือนหุ้น	ทุนสำรอง
	สมาชิกสามัญ(แห่ง)	สามัญ	สมทบ	รวม	(บาท)	(บาท)	(บาท)	(บาท)	(บาท)	(บาท)
ภาคเหนือ	114	31,578	482	32,060	495,436,919.70	282,042,432.98	32,375,037.14	75,952,341.46	389,896,873.68	20,461,284.39
ภาคตะวันออกเฉียงเหนือ	128	26,390	9,923	36,313	372,782,742.84	233,516,700.28	73,450,853.75	55,965,301.19	245,186,883.00	15,771,757.84
ภาคกลาง	121	18,695	878	19,573	445,101,997.62	275,372,743.04	55,604,918.24	75,178,913.94	315,516,374.49	16,674,701.86
ภาคตะวันออก	21	2,645	162	2,807	116,077,260.62	67,070,170.25	2,800,942.00	35,008,836.54	91,190,350.00	5,741,242.54
เพชรบุรี	10	3,092	605	3,697	58,022,473.85	41,797,201.00	7,438,637.75	8,826,352.96	52,894,052.00	3,321,308.80
ภาคใต้	43	7,418	1,630	9,048	208,895,594.12	116,522,635.08	16,884,164.59	23,783,349.66	120,935,782.80	7,012,377.13
<b>รวม</b>	<b>437</b>	<b>89,818</b>	<b>13,680</b>	<b>103,498</b>	<b>1,696,316,988.75</b>	<b>1,016,321,882.63</b>	<b>188,554,553.47</b>	<b>274,715,095.75</b>	<b>1,215,620,315.97</b>	<b>68,982,672.56</b>

ตารางแสดงข้อมูลกลุ่มสะสม (ประเภทกลุ่มเครดิตยูเนียนแรกตั้ง) โดยแยกเป็นรายสาขา

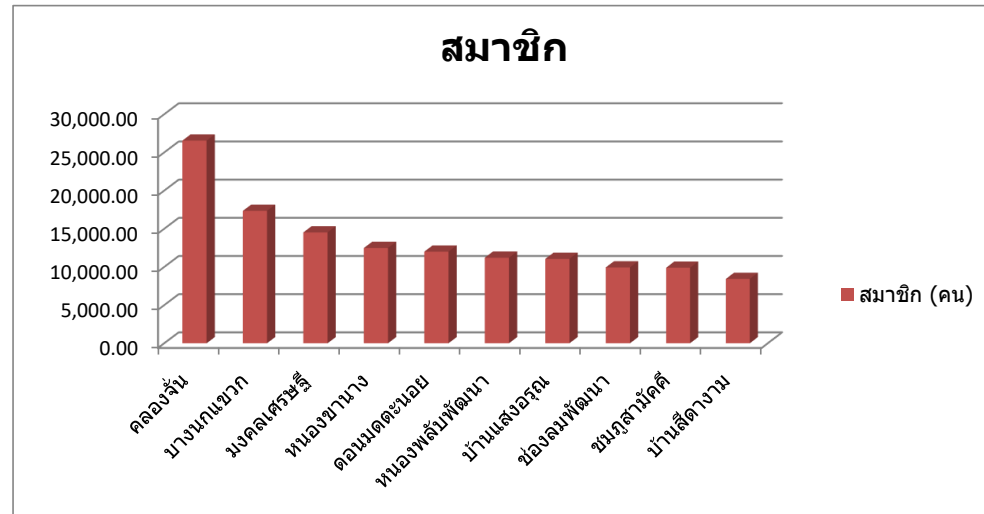
สาขา	จำนวน	สมาชิกรายบุคคล			สินทรัพย์	ลูกหนี้เงินกู้	เงินรับฝาก	เงินฝากธนาคาร	ทุนเรือนหุ้น	ทุนสำรอง
	สมาชิกสามัญ(แห่ง)	สามัญ	สมทบ	รวม	(บาท)	(บาท)	(บาท)	(บาท)	(บาท)	(บาท)
ภาคเหนือ	8	545	110	655	8,785,253.35	6,592,672.00	0.00	1,465,162.30	7,867,442.00	296,345.73
ภาคตะวันออกเฉียงเหนือ	35	2,249	190	2,439	7,792,181.29	2,231,900.00	3,017,626.71	4,732,302.46	3,664,242.69	184,058.56
ภาคกลาง	31	1,442	785	2,227	17,504,028.48	18,171,871.00	1,581,610.17	6,876,424.61	17,626,293.00	328,454.99
ภาคตะวันออก	2	126	0	126	61,430.00	27,300.00	0.00	0.00	53,560.00	4,220.00
เพชรบุรี	0	0	0	0	0.00	0.00	0.00	0.00	0.00	0.00
ภาคใต้	22	3,934	33	3,967	37,594,767.25	32,925,954.72	87,410.21	3,727,629.54	18,323,810.00	1,691,716.24
<b>รวม</b>	<b>98</b>	<b>8,296</b>	<b>1,118</b>	<b>9,414</b>	<b>71,737,660.37</b>	<b>59,949,697.72</b>	<b>4,686,647.09</b>	<b>16,801,518.91</b>	<b>47,535,347.69</b>	<b>2,504,795.52</b>

ตารางแสดงข้อมูลสมาชิกสมทบ (ประเภทองค์กรอื่น) โดยแยกเป็นรายสาขา

สาขา	จำนวน	สมาชิกรายบุคคล			สินทรัพย์	ลูกหนี้เงินกู้	เงินรับฝาก	เงินฝากธนาคาร	ทุนเรือนหุ้น	ทุนสำรอง
	สมาชิกสามัญ(แห่ง)	สามัญ	สมทบ	รวม	(บาท)	(บาท)	(บาท)	(บาท)	(บาท)	(บาท)
ภาคเหนือ	1	90	0	90	96,274,827.09	15,199,259.02	3,388,346.65	39,651,040.92	35,166,200.00	7,773,047.68
ภาคตะวันออกเฉียงเหนือ	10	7,135	1,036	8,171	163,452,965.06	148,567,192.03	7,126,924.10	3,278,458.36	48,576,507.00	5,185,819.69
ภาคกลาง	23	12,757	0	12,757	6,235,877,270.68	312,357,279.54	469,217,175.25	357,038,624.09	545,006,869.97	64,247,936.03
ภาคตะวันออก	8	11,485	799	12,284	3,305,482,199.58	2,491,266,135.46	1,198,109,298.47	161,509,948.45	716,822,920.00	196,338,658.81
เพชรบุรี	6	667	0	667	15,345,268.54	13,179,290.00	0.00	2,165,978.54	13,300,000.00	0.00
ภาคใต้	7	2,749	354	3,103	228,764,132.52	94,873,413.73	157,422,111.04	12,803,698.26	69,251,919.00	98,005.86
<b>รวม</b>	<b>55</b>	<b>34,883</b>	<b>2,189</b>	<b>37,072</b>	<b>10,045,196,663.47</b>	<b>3,075,442,569.78</b>	<b>1,835,263,855.51</b>	<b>576,447,748.62</b>	<b>1,428,124,415.97</b>	<b>273,643,468.07</b>

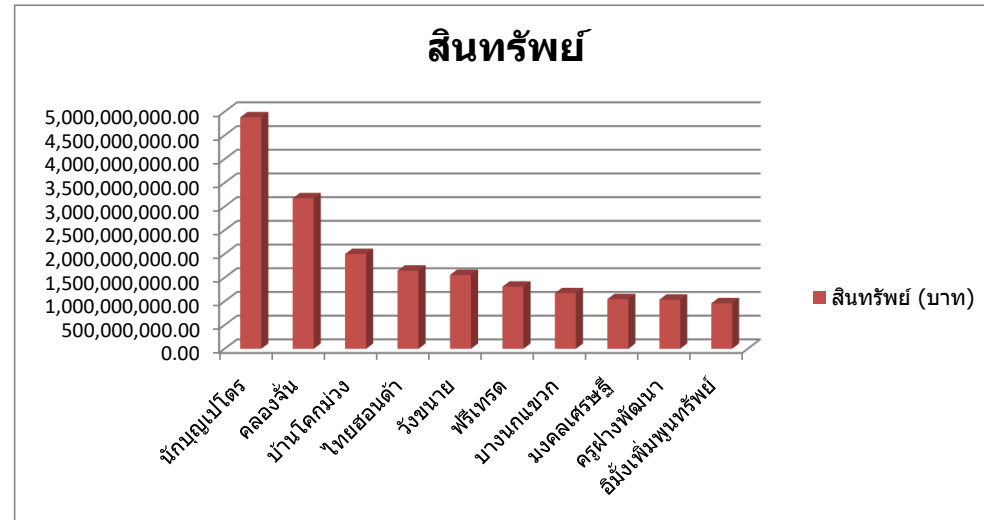
## 10 อันดับสหกรณ์เครดิตยูเนียนที่มี สมาชิกสามัญ สูงสุดทั่วประเทศ

31 มีนาคม 2564			
อันดับ	สหกรณ์/กลุ่ม	จังหวัด	สมาชิก (คน)
1	คลองจั่น	กรุงเทพมหานคร	26,545
2	บางนกแขวก	สมุทรสงคราม	17,349
3	มงคลเศรษฐี	ปทุมธานี	14,517
4	หนองขานาง	เพชรบุรี	12,479
5	คอนมดตะนอย	ราชบุรี	11,999
6	หนองปลับพัฒนา	ประจวบคีรีขันธ์	11,208
7	บ้านแสงอรุณ	ประจวบคีรีขันธ์	11,054
8	ช่องลมพัฒนา	ประจวบคีรีขันธ์	9,931
9	ชมภูสามัคคี	เชียงใหม่	9,901
10	บ้านสีดาจาม	ประจวบคีรีขันธ์	8,431



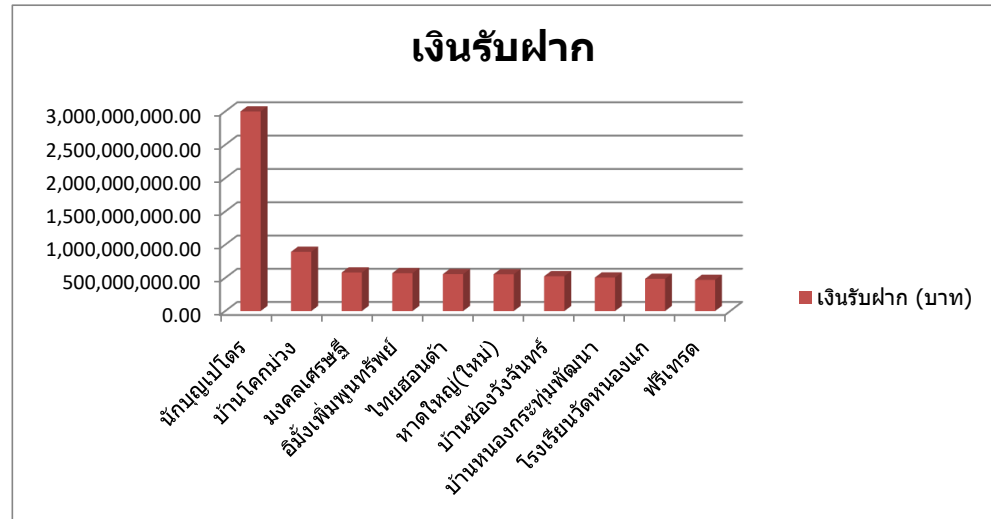
## 10 อันดับสหกรณ์เครดิตยูเนียนที่มี สินทรัพย์ สูงสุดทั่วประเทศ

31 มีนาคม 2564			
อันดับ	สหกรณ์/กลุ่ม	จังหวัด	สินทรัพย์ (บาท)
1	นักบุญเปโตร	นครปฐม	4,882,980,507.54
2	คลองจั่น	กรุงเทพมหานคร	3,175,689,875.46
3	บ้านโคกม่วง	สงขลา	2,000,675,665.60
4	ไทยฮอนด้า	กรุงเทพมหานคร	1,649,369,085.31
5	วังขนาย	กรุงเทพมหานคร	1,558,827,252.91
6	ฟรีเทรค	กรุงเทพมหานคร	1,312,000,458.00
7	บางนกแขวก	สมุทรสงคราม	1,174,085,107.77
8	มงคลเศรษฐี	ปทุมธานี	1,047,588,488.79
9	ครูฟางพัฒนา	เชียงใหม่	1,037,354,939.19
10	อิมิ่งเพิ่มทุนทรัพย์	จันทบุรี	961,103,391.38



## 10 อันดับสหกรณ์เครดิตยูเนียนที่มี เงินรับฝาก สูงสุดทั่วประเทศ

31 มีนาคม 2564			
อันดับ	สหกรณ์/กลุ่ม	จังหวัด	เงินรับฝาก (บาท)
1	นักบุญเปโตร	นครปฐม	2,999,654,648.23
2	บ้าน โคม่วง	สงขลา	892,279,092.57
3	มงคลเศรษฐี	ปทุมธานี	580,267,193.79
4	อิมิ่งเพิ่มพูนทรัพย์	จันทบุรี	571,180,485.18
5	ไทยฮอนด้า	กรุงเทพมหานคร	556,540,841.85
6	หาดใหญ่(ใหม่)	สงขลา	554,287,178.04
7	บ้านช่องวังจันทร์	เพชรบุรี	525,158,004.50
8	บ้านหนองกระทุ่มพัฒนา	เพชรบุรี	504,651,799.71
9	โรงเรียนวัดหนองแก	เพชรบุรี	485,683,782.83
10	ฟรีเทรด	กรุงเทพมหานคร	469,862,915.00



## 10 อันดับสหกรณ์เครดิตยูเนียนที่มี ทุนเรือนหุ้น สูงสุดทั่วประเทศ

31 มีนาคม 2564			
อันดับ	สหกรณ์/กลุ่ม	จังหวัด	ทุนเรือนหุ้น (บาท)
1	คลองจั่น	กรุงเทพมหานคร	4,178,957,330.00
2	นักบุญเปโตร	นครปฐม	1,113,984,830.00
3	ไทยฮอนด้า	กรุงเทพมหานคร	896,854,750.00
4	มงคลเศรษฐี	ปทุมธานี	833,299,720.00
5	เอ็น เอช เค สปริง	สมุทรปราการ	774,592,300.00
6	ฟรีเทรด	กรุงเทพมหานคร	739,106,760.00
7	เอเอที	ระยอง	669,114,050.00
8	เดินโซ่ ประเทศไทย	ชลบุรี	586,606,480.00
9	บางนกแขวก	สมุทรสงคราม	530,048,180.00
10	บ้านโคกม่วง	สงขลา	488,810,410.00

